

熊本 カフェ

AI モード

すべて

地図

画像

ショート動画

現在営業中

高評価

熊本県熊本市・地域を選択

場所



flour + water熊本

4.4 ★ (397) ・ ¥1,000~2,000 ・ カ...

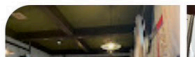
営業時間中・手取本町5-1 1F

"美味しいし、ドリンク量がケチ臭くないので好きです!"



喫茶 ほんだ

★ (292) ・ ¥1,000~2,000 ・ カ...



もしもに備える

御守り
MEO

月々 ¥ 3,300 ※税込み

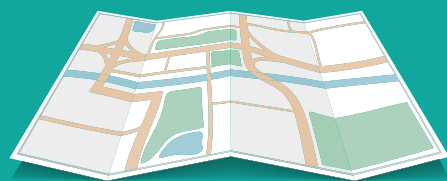
スマホの地図上で
あなたのお店の見た目も整える。

Map Engine Optimization = MEO

お客様がお店を探す方法は大きく変わってきました。
今や、ほとんどのお客様は「スマートフォン」で
地図アプリを開きお店を探します。



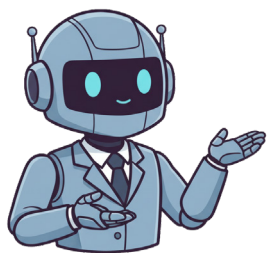
この地図アプリに表示されるあなたのお店の写真、営業時間、
そしてお客様からの評判（クチコミ）。これらはお客様にとっての
「お店の見た目」そのものです。



「MEO」という専門的な対策は、このデジタルな看板をお客様にとって一番魅力的で
信用できる状態にしっかりと整えるための工夫を指します。



MEO かんたんチェックリスト



まずは3つ。最低限のチェックリストを確認しましょう。
マップ上のお店情報は自動的に生成されています。
現状を把握し、必要な対策を講じることが重要です。

CHECK POINT.1 お店の情報は正しいですか？

住所、電話番号、営業時間が間違っていたり、古くなっていませんか？
誤った情報があると、お客様は「閉店した」と勘違いし来店を諦めてしまいます。



情報ミスによる機会損失の回避

CHECK POINT.2 知らないうちに悪い評判が放置されていませんか？

お客様の評価（クチコミ）は、地図アプリに勝手に載ってしまいます。
悪い評判に気づかず放置していると、お店の信用が静かに傷ついてしまいます。



悪いクチコミによる信用低下の回避

CHECK POINT.3 お店の魅力的な写真が一番上に出ていますか？

お客様は写真を見てお店に入るかを決めることが分かっています。
古い写真ではなく、魅力が伝わるお店の写真を掲載しましょう。



見た目の魅力を最適化し、集客を後押し

よくあるご質問

Q 初期費用はかかりますか？

A いいえ、初期費用はいただいておりません。
すぐにサービスをご利用いただけます。

Q 契約期間の縛りや違約金はありますか？

A 最低契約期間や違約金はございません。
6ヶ月毎の自動更新となっており、解約金も不要です。

Q MEO 以外の集客も相談できますか？

A 様々な集客、相談を承っております。
戦略に合わせたパッケージをご提案します。

ご相談・お問い合わせは
右記 QR コードから
または



Q 御守り MEO



〒860-0051
熊本市西区二本木二丁目 12-15

株式会社 Knock.io
御守りMEO 事業部

までご連絡ください

